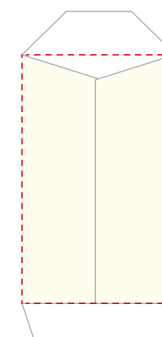
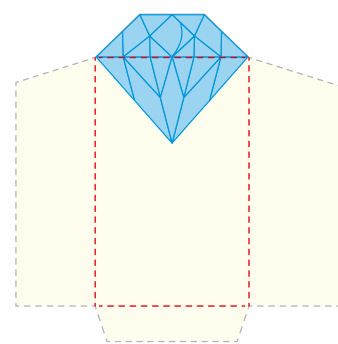


作り方

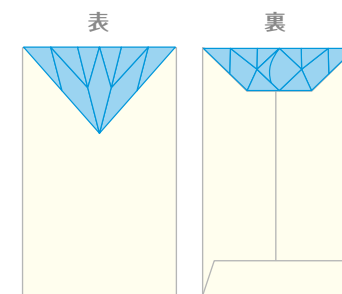
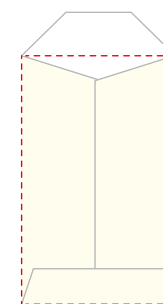
1. 外側の点線に沿って封筒の展開図を切り取り、赤線箇所を全て山折にする

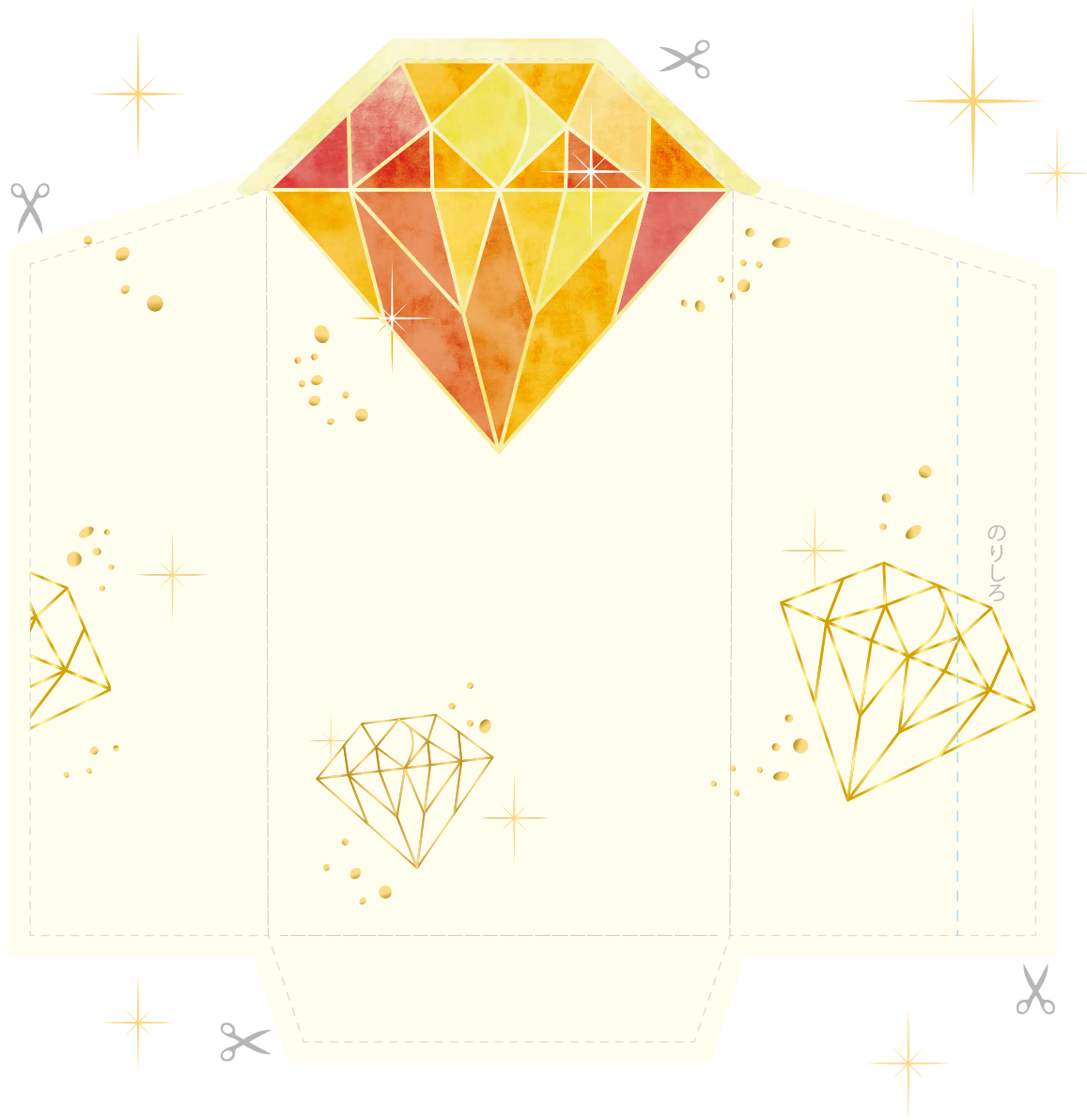
2. のりしろにのりをつけ、右側を上にして貼り付ける



3. 下側にのりをつけ、上から貼り付ける

4. 封を閉じて完成。

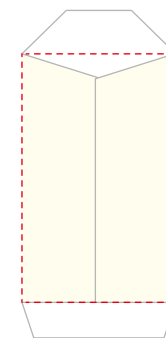
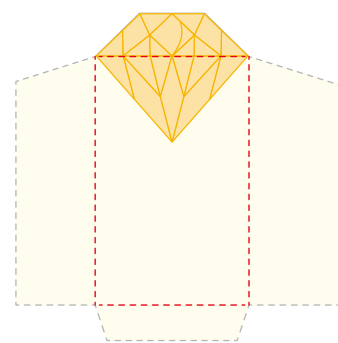




作り方

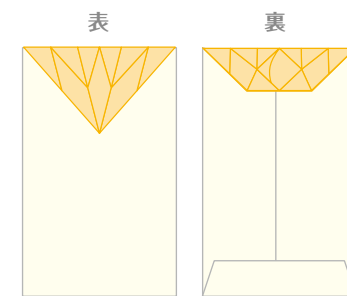
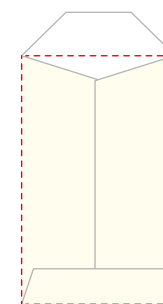
1.外側の点線に沿って封筒の展開図を切り取り、赤線箇所を全て山折にする

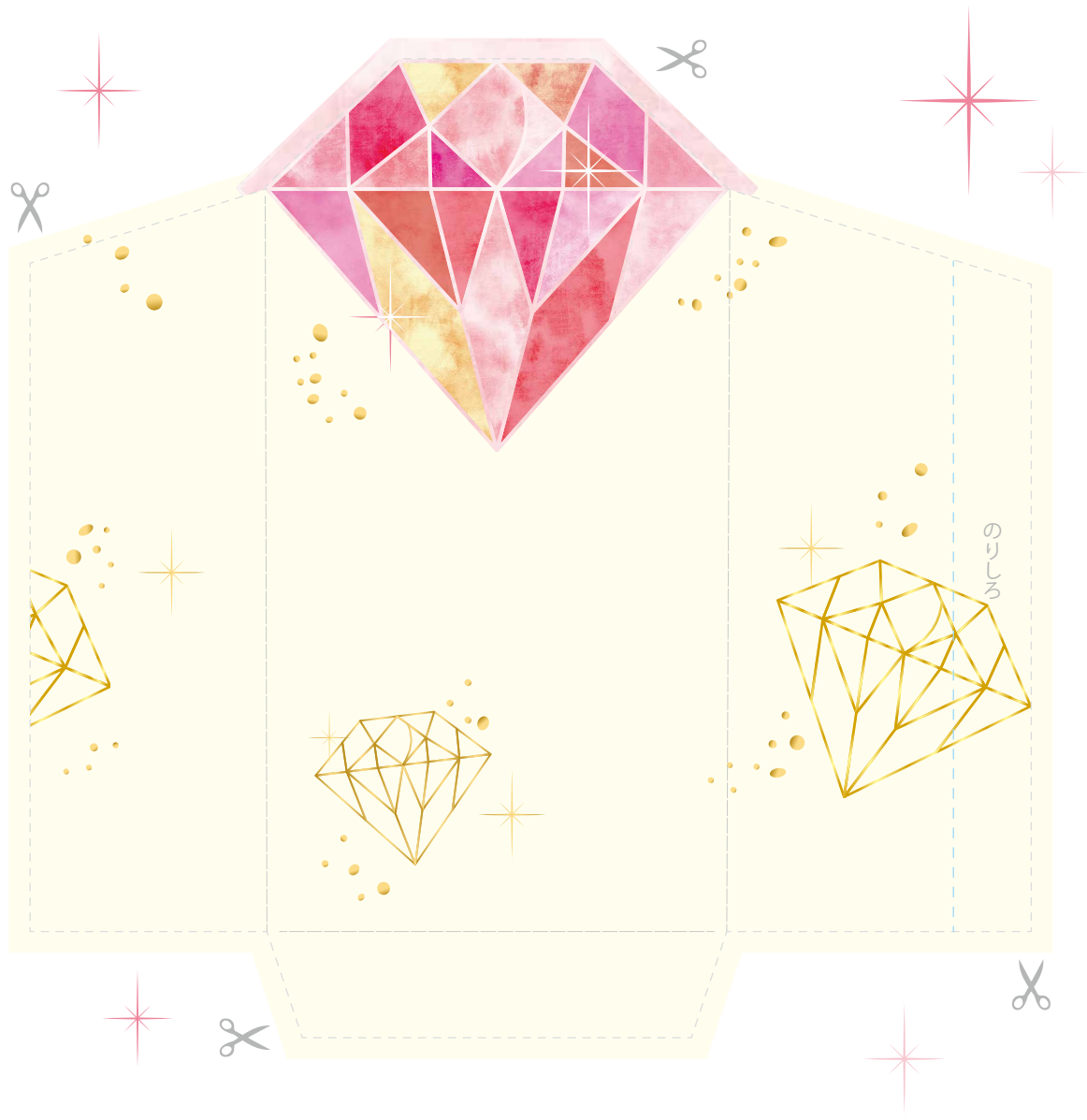
2.のりしろにのりをつけ、右側を上にして貼り付ける



3.下側にのりをつけ、上から貼り付ける

4.封を閉じて完成。

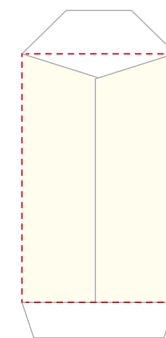
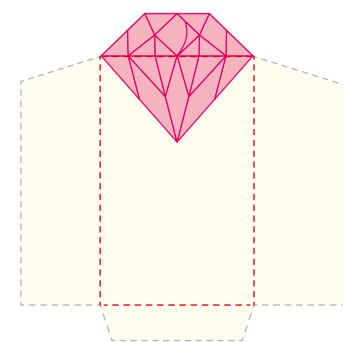




作り方

1. 外側の点線に沿って封筒の展開図を切り取り、赤線箇所を全て山折にする

2. のりしろにのりをつけ、右側を上にして貼り付ける



3. 下側にのりをつけ、上から貼り付ける

4. 封を閉じて完成。

